

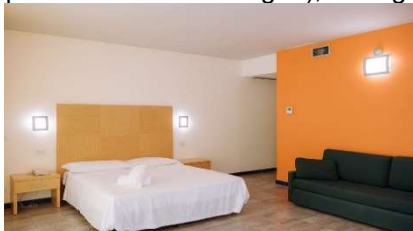
BASILICATA - Metaponto

NICOLAUS CLUB MAGNA GRECIA 4*

Il villaggio turistico, circondato da una rigogliosa pineta, è completamente immerso nel verde. Situato a soli 300 mt da Metaponto Lido, vanta una posizione ottima per esplorare le più rinomate località di Basilicata e Puglia: Matera (50 km), Taranto (50 km), Alberobello (75 km). Dista circa 120 km dall'aeroporto di Bari e di Brindisi.

CAMERE: 170 camere, di cui la maggior parte a piano terra, si suddividono in: **Comfort**, da 2 a 3 posti letto, con letto matrimoniale/doppio ed una poltrona letto; **Tripla Family**, a 3 posti letto, con camera matrimoniale e cameretta con letto singolo; **Family Bilo**, a 4 posti letto, con camera matrimoniale e soggiorno con divano letto doppio, alcune dispongono di soggiorno di dimensioni contenute con divano letto singolo ed ulteriore camera singola; **Family Trilo**, da 5 a 6 posti letto, costituita da soggiorno con divano letto (doppio o matrimoniale), camera matrimoniale e camera a due letti.

Dispongono tutte di patio attrezzato, frigobar (vuoto), TV, aria condizionata autonoma, cassetta di sicurezza, telefono, servizi con doccia (in pochissime camere presente vasca da bagno), asciugacapelli.



RISTORAZIONE: Ristorante con sala climatizzata e servizio a buffet, tavolo assegnato per tutta la durata del soggiorno. Durante la settimana, presso il ristorante centrale, sono previste una cena tipica lucana e una cena elegante.

Dalle 10:00 alle 11:00 è previsto l'Angolo del Dormiglione che prevede una colazione soft al bar piscina con caffè americano e conetteria, servita dallo staff.

Soft Inclusive

La formula prevede pensione completa (colazione, pranzo e cena) con bevande incluse ai pasti (acqua, vino e soft drink alla spina). Presso il bar centrale e il bar piscina, dalle 10:00 alle 23:00, consumo illimitato alla spina di acqua, aranciata, cola, succhi di frutta, granite e tè freddo, il tutto servito in bicchiere. Cocktail di benvenuto la sera dell'arrivo. "Aperitive" dalle 19:00 alle 19:30 con offerta di snack salati e cocktail analcolico e alcolico della casa.

A pagamento: caffetteria, alcolici e superalcolici nazionali ed esteri, bevande e acqua non alla spina e tutti i prodotti confezionati. Consumazioni presso il bar in spiaggia a pagamento. Tutto quanto non previsto o indicato nel trattamento.



SPIAGGIA: A circa 1500 mt dalla struttura, ampia e lunga spiaggia di sabbia fine, con fondale digradante, è raggiungibile con navetta a disposizione degli ospiti ad orari prestabiliti. Il lido è attrezzato con ombrelloni e lettini e dispone di servizi, docce e snack bar (gestione esterna). Disponibilità di sedia job per ospiti con difficoltà motorie.

ANIMAZIONE: Il **Nicolaus Team** vi coinvolgerà rallegrando le vostre giornate con un ricco programma di attività sportive individuali, tornei, giochi, corsi di danza e attività specifiche per il benessere del corpo e della mente. Intrattenimento serale musicale, spettacoli in anfiteatro, notti magiche con serate esclusive e party a tema, per una vacanza indimenticabile.



BASILICATA - Metaponto

NICOLAUS CLUB MAGNA GRECIA 4*
(riservata a Soci Fitel e Affiliati)

Dal 08 al 15 Giugno 2025

Quota adulto	€ 395,00
Supplemento doppia uso singola	€ 115,00
Bambini 3/14 anni non compiuti in 3 letto	€ 85.00
Bambini 14/18 anni non compiuti in 3 letto	€ 195.00
Dai 18 anni in 3 letto	€ 295.00

(ACCONTO 30% ALLA PRENOTAZIONE)

LA QUOTA COMPRENDE:

- Sistemazione in camere con servizi privati dotate di asciugacapelli, aria condizionata, tv color, patio, frigobar;
- Trattamento di **pensione completa** a buffet con bevande ai pasti;
- **TRATTAMENTO SOFT INCLUSIVE;**
- **Assicurazione** medico/bagaglio;
- **Omaggio** ai partecipanti;
- Tessera Club che dà diritto a tutte le attività del villaggio;
- **Servizio spiaggia** con lettini e ombrelloni (1 ombrellone e 2 lettini a camera);
- **Animazione** diurna/serale;
- **Servizio medico interno** ad orari prestabiliti;

LA QUOTA NON COMPRENDE:

- Eventuali escursioni, gli extra di carattere personale e quanto non specificato;
- Eventuale tassa di soggiorno da pagare in loco;
- Assicurazione annullamento valida motivi certificabili.

ORGANIZZAZIONE TECNICA INPUT VIAGGI
VIA XXIV MAGGIO, 4/A -DESIO (MB)
TEL 0362 30.35.39 – FAX 0362 30.35.19
WWW.INPUTVIAGGI.IT – INFO@INPUTVIAGGI.IT
PEC INPUTVIAGGI@UNAPEC.IT – REA: MB 2614066

INFO@FITELPIEMONTE.IT